

Visualización de una única imagen

Para seleccionar una sola imagen y mostrarla a tamaño completo en la ventana del Visor, utilice uno de estos dos métodos.

->Pulse dos veces la imagen fija que desea mostrar en el área de previsualización.

->Pulse la imagen fija que desea mostrar y, a continuación, seleccione Mostrar visor en el menú Ver.



Nota

Puede abrir un máximo de 8 ventanas del Visor simultáneamente.

Ventana del Visor

La ventana del Visor muestra una imagen a tamaño completo.

Haga clic en cualquier punto de la ilustración siguiente para visualizar más información sobre esa parte de la pantalla.



Barra de menús del Visor

Para obtener información sobre los menús de la ventana del Visor, pulse el nombre de un menú en la lista siguiente.

[Menú Archivo](#)

[Menú Edición](#)

[Menú Ver](#)


[Menú Imagen](#)


[Menú Filtro](#)

[Menú Ayuda](#)

Barra de lente del Visor

Mueva este mando deslizante para [ampliar o reducir](#) la imagen de la ventana del Visor.

Puede pulsar  y

 para ampliarla y reducirla.

Consejo

Puede ocultar o mostrar la barra de lente seleccionando Barra de lente en el submenú Barra de herramientas del menú Ver.

Barra de título del Visor

La barra de título de la ventana del Visor muestra el nombre de archivo de la imagen que se está visualizando.

Barra de estado del Visor

En esta área aparecen los mensajes de estado.



Consejo

Para ocultar o mostrar la barra de estado, seleccione Barra de herramientas – Barra de estado en el menú Ver.

Barras de desplazamiento del Visor

Arrastre las barras de desplazamiento en la dirección deseada para moverse por la ventana del Visor.

 **Botón Cerrar del Visor**

Pulse este botón para cerrar la ventana del Visor.

 **Botón Guardar**

Pulse este botón para guardar la imagen de la ventana del Visor.



Botón Imprimir

Pulse este botón para imprimir la imagen de la ventana del Visor.



Botón Info imagen

Pulse este botón para visualizar y modificar la información sobre la imagen de la ventana del Visor.



Botón Ampliar

Pulse este botón para que el puntero del ratón se transforme en una lupa (de aumento).



Botón Reducir

Pulse este botón para que el puntero del ratón se transforme en una lupa (de reducción).



Botón Cursor de mano

Pulse este botón para que el puntero del ratón se transforme en una mano.



Botón Cursor de puntero

Pulse este botón para que el puntero del ratón se transforme en una flecha.

**Botón Ayuda**

Pulse este botón para visualizar los temas de la Ayuda en pantalla de PictureGear™.

Menú Archivo del Visor

Guardar

Sobrescribe la imagen de la ventana del Visor con la imagen actual.



Nota

Los archivos de película en formato AVI, MPEG y QuickTime no se pueden sobrescribir.

Tampoco se pueden sobrescribir las imágenes de la carpeta mostrada cuando se leen imágenes de un dispositivo externo (como un aparato de vídeo Sony, una cámara digital, etc.) o de otra aplicación (DVGate Still, etc.).

Guardar como

Guarda la imagen de la ventana del Visor. Al guardar la imagen, se le puede asignar otro nombre de archivo y [modificar el tipo de archivo](#).



Nota

Aun cuando la imagen se guarda en una nueva carpeta y/o con otro nombre de archivo, seguirá mostrándose una versión no modificada de la misma.

Configurar página

Revisa o cambia la [configuración de la impresora](#).

Imprimir

[Imprime](#) la imagen de la ventana del Visor.

Previsualizar impresión

Muestra la imagen tal como aparecería impresa. La imagen aparece en una ventana de [previsualización de impresión](#).

Salir

Sale de la ventana del Visor.

Menú Edición del Visor**Deshacer**

Cancela la acción anterior.

Rehacer

Realiza la acción cancelada por Deshacer.

Copiar

Copia el área de imagen seleccionada en el Portapapeles.

Seleccionar todo

Selecciona la imagen completa.

Cancelar selección

Cancela la selección.

Información sobre la imagen

Muestra [información sobre la imagen](#). También permite modificar parte de la información.

Menú Ver del Visor**Cursor**

Convierte el puntero del ratón en una mano, una lupa de aumento (+), una lupa de reducción (-) o un puntero de flecha.

Barra de herramientas

Muestra u oculta la barra de herramientas.

Lente

[Amplía o reduce.](#)

Pantalla completa

Pasa a la visualización en [pantalla completa](#).

Menú Imagen del Visor

Girar

Gira una imagen 90 o 180 grados a la derecha o 90 grados a la izquierda. También puede seleccionar la opción Personalizar para especificar el ángulo que prefiera.

Ampliar/reducir

Cambia el tamaño de la imagen aplicando un coeficiente de ampliación del 25, 50, 150 o 200%. También puede especificarse cualquier otro valor de ampliación deseado. Este comando cambia el tamaño de la imagen.

Voltear

Voltea una imagen en vertical u horizontal.

Recortar

Elimina el área de la imagen que queda fuera del rectángulo de selección.

Menú Filtro del Visor

HLS

Ajusta los valores de tono, luminosidad y saturación.

Contraste

Ajusta el contraste.

Corrección gamma

Ajusta el brillo y el color globales.

Borde nítido

Perfila el contorno de una imagen.

Máscara de enfoque

Destaca el contorno de una imagen.

Ajuste equilibrio color

Si se ha producido una distorsión, esta función ajusta automáticamente el color y el brillo de las imágenes.

Menú Ayuda del Visor**Contenido**

Muestra una lista de temas de Ayuda para seleccionar.

Acerca de PictureGear

Muestra información sobre la versión.

Ampliación/reducción de la ventana del Visor

Existen tres formas de cambiar el tamaño de la ventana del Visor.

Mover el mando deslizante de la barra de lente.

Arrastre el mando deslizante a la derecha para aumentar y a la izquierda para reducir.

Seleccionar Lente en el menú Ver y pulsar el elemento deseado.

Ampliar - Incrementa un paso el coeficiente.

Reducir - Disminuye un paso el coeficiente.

25%, 50%, 100%, 200% o 400% - Selecciona el coeficiente de aumento o reducción.

Ajustar a ventana - Ajusta todas las imágenes que hay en la carpeta seleccionada para que quepan en el área de previsualización.

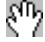
Convertir el puntero del ratón en una lupa.

Para incrementar la visualización, pulse Ampliar y luego el botón principal del ratón, o Reducir y el botón secundario del ratón.

Para reducir la visualización, pulse Reducir y luego el botón principal del ratón, o Ampliar y el botón secundario del ratón.

Desplazamiento por la ventana del Visor

Tire de las barras de desplazamiento por debajo y a la derecha de la imagen en la dirección deseada.

Para arrastrar la imagen, pulse  en la barra de herramientas y tire de ella. También puede seleccionar Cursor -- Mano en el menú Ver y, a continuación, arrastrar la imagen.

Procesado de imágenes

Puede girar, ampliar, reducir, voltear y recortar una imagen.

Para girar una imagen

- 1 Seleccione Girar en el menú Imagen.
- 2 Pulse 90 a la derecha, 180 o 90 a la izquierda para que la imagen gire con el ángulo deseado.

Consejo

Para girar la imagen con otros ángulos, pulse la opción Personalizar a fin de abrir el cuadro de diálogo Girar e introduzca el ángulo deseado. El valor positivo indica dirección en el sentido de las agujas del reloj y el negativo, el sentido contrario.

Nota

Si gira la imagen con determinados ángulos, su tamaño puede cambiar.

Esto ocurre, por ejemplo, al girarla 20 grados.



Tras girar el archivo, las zonas negras también se incluyen en el área de imagen.


Para ampliar o reducir una imagen

- 1 Seleccione Lente en el menú Ver.
- 2 Pulse 25, 50, 150 o 200% para aplicar al tamaño de una imagen el coeficiente seleccionado.

Para voltear una imagen

- 1 Seleccione Voltear en el menú Imagen.
- 2 Seleccione Horizontalmente para voltear una imagen horizontalmente o Verticalmente para voltearla verticalmente.

Para recortar el área de imagen seleccionada

- 1 Pulse  en la barra de herramientas de la ventana del Visor.
- 2 Arrastre el cursor para crear un cuadro de selección alrededor del área que desea conservar. Para desactivar la selección, pulse la tecla Esc.
- 3 Seleccione Recortar en el menú Imagen para extraer el área del rectángulo de selección.

Uso de filtros

Puede ajustar el contraste, la corrección gamma, el tono, la saturación, el valor, el contorno y el equilibrio de color de una imagen.

- 1 Seleccione el elemento adecuado en el menú Filtro.

Para ajustar el tono, la saturación y la luminosidad

Pulse HLS para abrir el [cuadro de diálogo Tono/Luminosidad/Saturación](#).

Para ajustar el contraste

Pulse Contraste para abrir el [cuadro de diálogo Contraste](#).

Para ajustar el brillo y el color globales

Pulse Corrección gamma para abrir el [cuadro de diálogo Corrección de gamma](#).

Para perfilar el contraste

Pulse Bordes nítidos para hacer más claro el contorno de una imagen.

Para destacar el contorno con una máscara

Pulse Máscara de enfoque para destacar el contorno de la imagen.

Para ajustar la distorsión de brillo y color

Pulse Ajuste equilibrio color para ajustar el brillo y color distorsionados.

- 2 Mueva el mando deslizante o introduzca el valor directamente para corregir los ajustes.
- 3 Pulse los botones + o - para ampliar o reducir la previsualización.
- 4 Pulse Aceptar para confirmar los ajustes y cerrar el cuadro de diálogo.

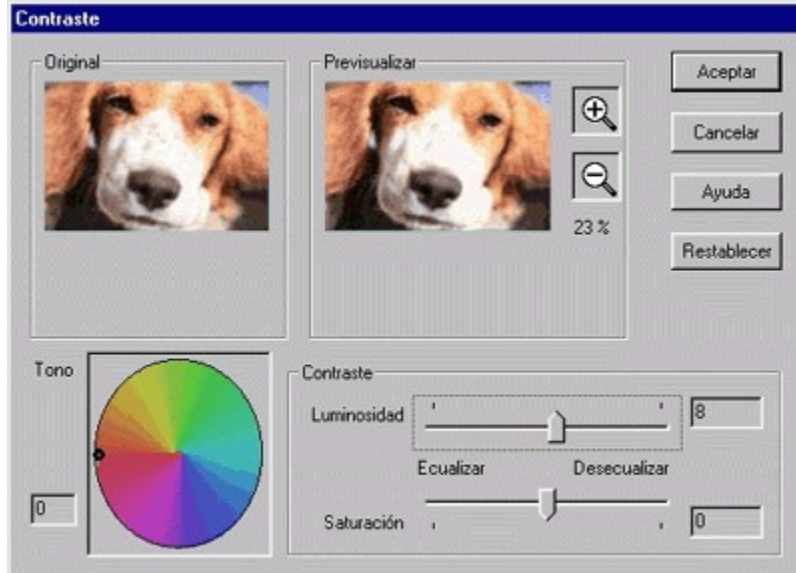


Nota

No puede sobrescribir imágenes de película ni diapositivas creadas a partir de muestras de películas.

Cuadro de diálogo Contraste

Ajusta el contraste de la imagen.



Previsualizar



para ampliar o reducir la imagen de la ventana de previsualización, manteniendo sus proporciones.

Luminosidad/Saturación

Cambie la luminosidad y la saturación moviendo el mando deslizante o introduciendo valores. Realice los ajustes mientras visualiza la imagen en la ventana de previsualización. Los ajustes pueden encontrarse entre -100 y 100 (en incrementos de 1).

Tono

Cambie el tono moviendo el punto dentro del círculo o introduciendo valores. El tono del círculo de color variará según la saturación y la luminosidad. Realice los ajustes mientras visualiza la imagen en la ventana de previsualización y se muestra el círculo de color. Los ajustes pueden encontrarse entre -180 y 180 (en incrementos de 1).

Restablecer

Restablece los valores predeterminados de los ajustes. Este botón se hace visible cuando se cambian los ajustes.

Cancelar

Cancela los cambios y cierra el cuadro de diálogo.

Ayuda

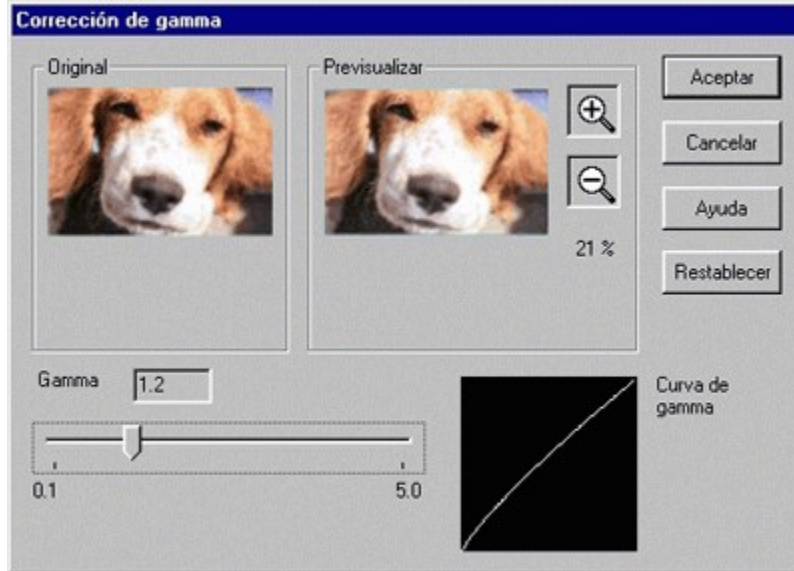
Muestra información de la Ayuda.

Aceptar

Actualiza los ajustes y cierra el cuadro de diálogo.

Cuadro de diálogo Corrección de gamma

Ajusta el brillo y el color globales de la imagen.



Previsualizar



para ampliar o reducir la imagen de la ventana de previsualización, manteniendo sus proporciones.

Gamma

Cambie la corrección gamma moviendo el mando deslizante o introduciendo valores. Realice los ajustes mientras visualiza la imagen en la ventana de previsualización y se muestra la curva de gamma. Los ajustes pueden encontrarse entre 0,1 y 5,0 (en incrementos de 0,1).

Restablecer

Restablece los valores predeterminados de los ajustes. Este botón se hace visible cuando se cambian los ajustes.

Cancelar

Cancela los cambios y cierra el cuadro de diálogo.

Ayuda

Muestra información de la Ayuda.

Aceptar

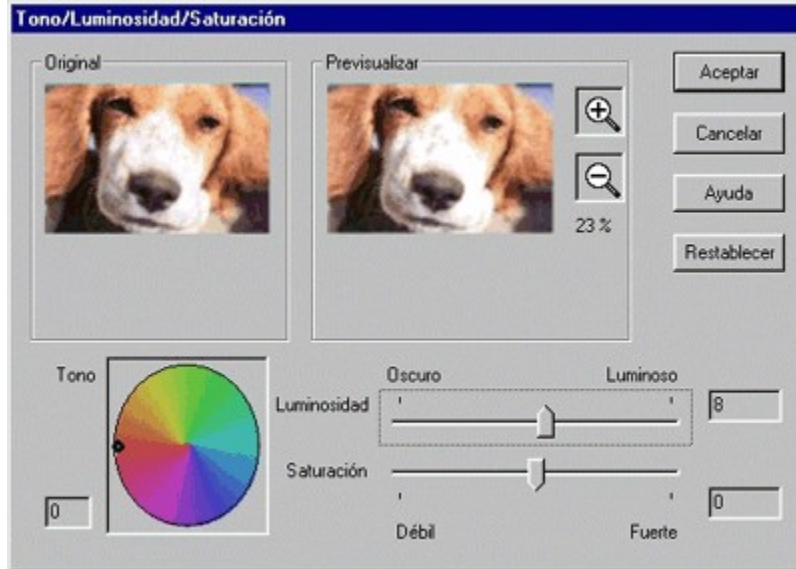
Actualiza los ajustes y cierra el cuadro de diálogo.

Consejo

Si visualiza una imagen procedente de una cámara digital, la imagen puede parecer oscura. Si es así, puede mejorar su aspecto usando la corrección gamma para ajustar su brillo y color.

Cuadro de diálogo Tono/Luminosidad/Saturación

Ajusta el tono (color), valor (brillo) y saturación (profundidad del color) de la imagen.



Previsualizar



Pulse y

para ampliar o reducir la imagen de la ventana de previsualización, manteniendo sus proporciones.

Tono

Cambie el tono moviendo el punto dentro del círculo o introduciendo valores. El tono del círculo de color variará según la saturación y la luminosidad. Realice los ajustes mientras visualiza la imagen en la ventana de previsualización y se muestra el círculo de color. Los ajustes pueden encontrarse entre -180 y 180 (en incrementos de 1).

Luminosidad/Saturación

Cambie la saturación y la luminosidad moviendo el mando deslizante o introduciendo valores. Realice los ajustes mientras visualiza la imagen en la ventana de previsualización y se muestra la curva de gamma. Los ajustes pueden encontrarse entre -100 y 100 (en incrementos de 1).

Restablecer

Restablece los valores predeterminados de los ajustes. Este botón se hace visible cuando se cambian los ajustes.

Cancelar

Cancela los cambios y cierra el cuadro de diálogo.

Ayuda

Muestra información de la Ayuda.

Aceptar

Actualiza los ajustes y cierra el cuadro de diálogo.



Consejo

Para crear una imagen en blanco y negro, disminuya la saturación hasta -100 y ajuste la luminosidad.



Botón Pantalla completa

Muestra las imágenes [ajustando su tamaño a la ventana de visualización](#).



Botón Deshacer

Deshace la operación anterior.



Botón 90 a la derecha

Gira la imagen 90 grados a la derecha.



Botón 90 a la izquierda

Gira la imagen 90 grados a la izquierda.



Botón 180

Gira la imagen 180 grados a la derecha.



Botón Voltear verticalmente
Voltea la imagen verticalmente.



Botón Voltear horizontalmente
Voltea la imagen horizontalmente.



Botón Rehacer

Repite la operación anterior.

 **Botón Minimizar del Visor**


Pulse este botón para minimizar la ventana del Visor.

 **Botón Maximizar del Visor**

Pulse este botón para maximizar la ventana del Visor.

Paso de la ventana del Visor a la visualización en pantalla completa

Cuando la visualización se realiza en pantalla completa, la diapositiva mostrada en la ventana del Visor se expande para llenar toda la pantalla.

- 1 Seleccione Pantalla completa en el menú Ver o pulse el botón Pantalla completa .

La diapositiva se muestra ocupando toda la pantalla, y en la esquina superior derecha aparecen los siguientes botones.



Botón Cerrar

Pulse este botón para cerrar la ventana del Visor.



Botón Restaurar

Pulse este botón para cancelar la visualización en pantalla completa y volver al modo anterior de visualización.



Botón Minimizar

Pulse este botón para minimizar la ventana del Visor.



Botón Restablecer barra de menús

Pulse este botón para mostrar u ocultar la barra de menús de la ventana del Visor. Cuando está presionado, el botón presenta una marca de verificación y se visualiza la barra de menús. La marca de verificación y la barra de menús desaparecen al liberar el botón.



Nota

Aun cuando la imagen se guarda en una nueva carpeta y/o con otro nombre de archivo, seguirá mostrándose una versión no modificada de la misma.

